

ACADEMY CONSULT
Studentische Unternehmensberatung



3 2009

Quarterly



Inhalt

Vorwort Simon Dotzer, Vorstand für Externes & Organisation	3
Wer wir sind Über Academy Consult	4
SUSAT ist neuer Kurator Die SUSAT & Partner OHG und Academy Consult gehen eine langfristige Bindung ein	5
Vereinsthemen Marktstudie - Studentische Gründungen	7
Externes Projektes Businessplan BayernNetz	8
Impressum	10



Vorwort



Liebe Leserin, lieber Leser,

das vergangene Quartal ist bereits das letzte meiner Amtszeit als erster Vorsitzender von Academy Consult. Im Laufe des letzten Quartals hatte ich die Möglichkeit, mich selbst und den Verein weiterzuentwickeln. Ich danke Ihnen allen daher sehr für Ihre Unterstützung und die angenehme Zusammenarbeit.

Wie bereits angedeutet, hat sich im Umfeld des Vereins selbst auch einiges geändert. Die Kuratorenschaft mit Quimonda wurde durch die Insolvenz des Unternehmens nicht verlängert. Nach intensiven Gesprächen wurde der Vertrag mit Goetzpartners MANAGEMENT CONSULTANTS in beiderseitigem Einverständnis ebenfalls aufgelöst.

Im Bereich der Kuratoren gibt es aber auch erfreuliches zu vermelden:

Mit SUSAT & Partner ist es uns gelungen, eine der führenden Wirtschaftsprüfungen für den Mittelstand in Deutschland für eine langfristige Zusammenarbeit zu gewinnen. Die Aufnahme als Kurator wurde auf einer Mitgliederversammlung mit überwältigender Mehrheit beschlossen. Genaueres zu unserem neuen Kurator lesen Sie auf Seite 5.

Der Standort München bietet exzellente Möglichkeiten im Gründungsbereich. Genau an dieser Stelle greift das Competence Center for Entrepreneurship and Business Planning an. Einen detaillierten Überblick über die Situation in Deutschland und München zu gewinnen, war Ziel des Anwärterprojekts Marktstudie Studentische Gründungen. Die Studie werden Sie in Kürze auf unserer Homepage finden, Details zur Studie und deren Entstehung finden Sie auf Seite 7.

Abschließend haben wir noch ein Projekt aufbereitet, das ebenfalls aus dem Bereich des Competence Center hervorgegangen ist. Über unsere Kooperation mit dem Center for Entrepreneurship der Ludwig-Maximilians Universität konnten wir ein sehr umfangreiches Projekt im Bereich Businessplanung für das BayernNetz durchführen. Ein sehr interessantes Projekt mit erfolgreichem Abschluss über das wir auf Seite 8 berichten können.

Ich danke Ihnen an dieser Stelle nochmals für die gute Zusammenarbeit und würde mir wünschen, dass Sie diese auch mit meinem Nachfolger fortführen würden.

Bei der Lektüre wünsche ich viel Vergnügen und freue mich über Rückmeldungen und Anmerkungen aller Art.

Mit freundlichen Grüßen,

Ihr
Simon Dotzer

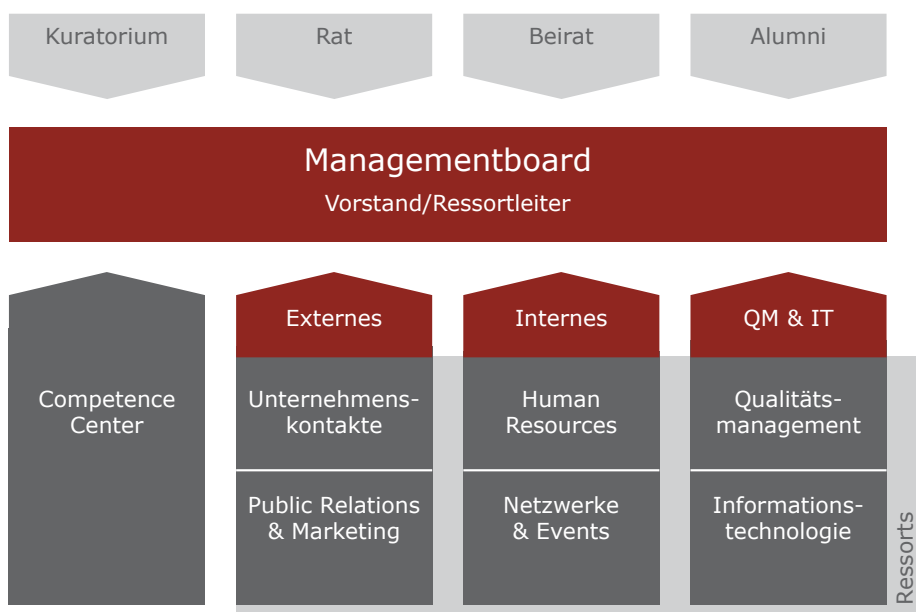


Wer wir sind...

- Interdisziplinär** Studierende verschiedenster Fachrichtungen sind bei Academy Consult München e.V. aktiv. Durch die breit gefächerte Mitgliederstruktur verfügen wir über interdisziplinäres Wissen und einen reichen Erfahrungsschatz für die Bearbeitung von Beratungsprojekten. Durch Schulungen, den Wissenspool, unseren Alumnikreis und nicht zuletzt die Projektarbeit selbst wird der ständige Wissenstransfer im Verein vorangetrieben. Weitere Informationen finden Sie auch unter www.academyconsult.de
- Alumnikreis**
- Wissenstransfer**

*Einen Vorsprung im Leben hat,
wer da anpackt,
wo die anderen erst einmal reden.*

John F. Kennedy



Die Organisation von Academy Consult



SUSAT ist neuer Kurator



Die SUSAT & Partner OHG und Academy Consult München e.V. gehen eine langfristige Bindung ein

Wir freuen uns sehr die SUSAT & Partner OHG in dem Kuratorium von Academy Consult willkommen zu heißen.

Neben dem Industrieunternehmen Bilfinger Berger Industrial Services, der Kanzlei Loschelder Rechtsanwälte und den Unternehmensberatungen Accenture, Horváth & Partners, Mücke Sturm Company und Concentro ist es uns gelungen, SUSAT als erste Wirtschaftsprüfungsgesellschaft für uns zu gewinnen. Somit wurde das Kuratorium um einen neuen Ast erweitert.

Kuratoren haben sich verschrieben, den Verein Academy Consult und seine Mitglieder zu fördern. Bei exklusiven Schulungen und Workshops haben unsere Mitglieder die Möglichkeit sich fachlich weiterzubilden und wertvolle Einblicke in das Berufsleben zu gewinnen. Außerdem bietet unser Kuratorium eine hervorragende Grundlage für Praktika und sogar Festanstellungen. Da sich die Unternehmen regelmäßig auf unseren Mitgliederversammlungen präsentieren und uns meist danach auf unseren Stammtisch begleiten, bietet das uns, den Mitgliedern von Academy Consult, die Gelegenheit das Unternehmen in all seinen Facetten kennenzulernen und Kontakte zu knüpfen.

Auch SUSAT hat uns auf einer Mitgliederversammlung Anfang September besucht und sich vorgestellt. Als eine unter den Top-10 gelistete Wirtschaftsprüfungsgesellschaft in Deutschland und derzeit in München expandierendes Unternehmen konnte das Interesse der Mitglieder geweckt werden. Mit überwältigender Mehrheit wurde auf der folgenden Mitgliederversammlung über die Aufnahme in das exklusive Kuratorium entschieden.

SUSAT ist eine partnerschaftlich geführte Wirtschaftsprüfungsgesellschaft und zählt zu den führenden überregional vertretenen mittelständischen Wirtschaftsprüfungsgesellschaften in Deutschland. Rund 500 Mitarbeiter engagieren sich an sechs zentralen Standorten in Deutschland für ihre Mandanten. SUSAT betreut Mandanten unterschiedlichster Branchen, Rechtsformen und Größenordnungen – von mittelständischen Unternehmen bis hin zu M-DAX und S-DAX notierten Konzernen. In Einzelbereichen wurde SUSAT bereits für den überwiegenden Teil der DAX-30-Unternehmen tätig.

SUSAT ist neuer Kurator >>

Fachliche Weiterbildung

Unterschiedlichste Branchen



>>SUSAT ist neuer Kurator

Das Mandantenspektrum umfasst als besondere Sparten Versicherungen und Kreditinstitute sowie Groß- und Einzelhandelsunternehmen und öffentliche Unternehmen. Schwerpunkte der Tätigkeit sind neben der Jahresabschlussprüfung nach HGB und internationalen Rechnungslegungsvorschriften die umfassende Betreuung von Unternehmenstransaktionen und Umstrukturierungen sowie die Steuerplanung und laufende Steuerberatung. Neben den Dienstleistungsbereichen Prüfung, Steuern und Recht sind dabei weitere bedeutende Geschäftsfelder die Corporate-Finance-Beratung, IT and Business Audit, Internationale Rechnungslegung sowie Versicherungsmathematik. Zur Vervollständigung einer übergreifenden Betreuung bietet die SUSAT Rechtsanwaltsgesellschaft mbH eine umfassende Beratung im Gesellschaftsrecht sowie in angrenzenden Gebieten des Wirtschaftsrechts an.

Wir freuen uns auf eine fruchtbare und langfristige Partnerschaft.



Internes Projekt

Marktstudie - Studentische Gründungen

CCEBP

Bereits vor zwei Jahren wurde das interne Competence Center for Business Planning and Entrepreneurship (CCEBP) bei Academy Consult gegründet. Das CCEBP versucht den Kontakt zwischen vielversprechenden Gründungen und Venture Capitalists oder Business Angels herzustellen. Dabei sollen in Zukunft vor allem studentische Gründung im Großraum München mit Rat und Tat unterstützt werden. Um sich ein genaueres Bild von der aktuellen Situation zu machen, wurde von Academy Consult im Rahmen eines internen Projekts eine Marktstudie speziell zu dieser Thematik durchgeführt. Im ersten Teil der Studie wurde bestehendes Wissen aus aktuellen Studien weiterverarbeitet. Wir identifizierten mehrere Gründungscluster, welche es unmöglich machen, von einer homogenen Gründungslandschaft zu sprechen. Es stellte sich heraus, dass die Zielgruppe – Münchner Studenten - allgemein gründungsaffin sind und durch Innovation und Risikobereitschaft bestechen. Studentinnen gründen häufig in wissensintensiven, ihre männlichen Kollegen eher in technologieorientierten Sektoren. Beide Bereiche bieten viele Potentiale, allerdings ist eine professionelle Planung durchaus notwendig. Der häufigste Grund für ein Scheitern ist ein unrealistischer Businessplan, der entweder die eigenen Kosten unterschätzt oder den Absatzmarkt überschätzt. Gerade in diesem Bereich möchte das CCEBP seine Dienste verstärkt anbieten, um durch solide Businesspläne den Gründern die ersten Schritte in die Selbstständigkeit zu erleichtern.

Standort München

Zum Standort München wurden lokale Experten aus dem Gründungsbereich befragt. „Munich is one of the best places to start a company in Germany.“ - so Cynthia Phillips vom LMU EC im Interview. Auch Markus Eichinger, Mitgründer von amianto, ist überzeugt vom Standort München: „Als junge Firma braucht man Leute: Mitarbeiter, Praktikanten, Werkstudenten. D.h. einerseits ist eine Stadt gefordert, die nicht irgendwo im Nirvana liegt. Andererseits ist eine Studentenstadt sehr viel optimaler als eine ohne große Universitäten.“ In München finden sich außerdem noch jede Menge potentielle Investoren und Business Angels, die bereit sind, hochkarätige Projekte zu unterstützen.

Nach der Fertigstellung dieser Studie sind wir uns sicher, dass das CCEBP in Zukunft studentische Gründung noch besser unterstützen kann. Für uns als Projektteam war es eine interessante Arbeit, bei der wir uns viel neues Wissen aneignen und interessante neue Kontakte knüpfen konnten. Vielleicht springt der entrepreneurial spirit ja auch auf einige Vereinsmitglieder über, schließlich bietet die aktuelle Situation jede Menge Möglichkeiten für innovative Ideen.



Externes Projekt



Tragfähiges Geschäftskonzept

Businessplan BayernNetz

Für eine gute Zusammenarbeit von Academy Consult mit der Gesellschaft zur Förderung von Entrepreneurship an der Ludwig-Maximilians-Universität München GmbH (LMU EC) diente ein Projekt als Auftakt. Es galt einen Businessplan und damit die Erstellung eines tragfähigen Geschäftskonzepts für das BayernNetz zu entwickeln. Das BayernNetz ist ein Netzwerk der fünf medizinischen Fakultäten in Bayern und den beiden Maximalversorgern Nürnberg und Augsburg mit dem Ziel das Aufkommen multizentrischer Studien in Bayern signifikant zu erhöhen. Unterstützt wird das BayernNetz vom bayerischen Wirtschaftsministerium und dem bayerischen Biotechnologie-Cluster.

Ein Team von drei erfahrenen Juniorberatern aus den Fachbereichen Betriebswirtschaft (Johanna Paskuda), Medizin (Maximilian Kriegmair) und Physik (Johannes Weissmann) übernahm das Projekt zur Erstellung eines Businessplans. Das Beraterteam verschaffte sich zunächst einen Überblick. Mit der Sichtung aller zur Verfügung stehender Unterlagen wurde ein Fragenkatalog erstellt. Dieser ergab die Grundlage für Gespräche mit den Auftraggebern des BayernNetz und dem Ansprechpartner des LMU EC. Dabei wurden folgende Aufgabenschwerpunkte bei der Ausarbeitung des Businessplans festgelegt:

- Ein tragfähiges Konzept für das BayernNetz entwickeln
- Das Leistungsspektrum ausformulieren
- Kundenkreise und ihre jeweiligen Nutzen herausarbeiten
- Markt analysieren sowie mögliche Wettbewerber herausfinden und beschreiben
- Erstellen von effizienten Marketingmaßnahmen und Finden einer geeigneten Rechtsform
- Machbares Personalkonzept entwickeln
- Sinnvolle Preispolitik gemeinsam mit Absatz und Umsatzplanung erstellen
- Liquiditätsrechnung, GuV und Bilanz für 5 Jahre planen

Die einzelnen Teile wurden auf einander aufbauend entwickelt. Während der gesamten Bearbeitung hat sich das Projektteam eng mit den Auftraggebern des BayernNetz abgestimmt. Darüber hinaus hat es eigene Recherchen angestellt und teilweise externe Experten hinzu gezogen, um so einen möglichst zügigen Projektablauf und saubere Ergebnisse zu garantieren. Der erstellte Businessplan erfüllte dem BayernNetz eine Voraussetzung für weitere Fördermittel. Außerdem ist er Anhaltspunkt für das zukünftige Geschäftsmodell.

>>



>>Businessplan BayernNetz

**Zuverlässige
Arbeit**

Die Resonanz der Auftraggeber war außerordentlich positiv. Sie waren begeistert von dem Engagement und der überdurchschnittlichen Eigeninitiative des Projektteams sowie der sehr zuverlässigen Arbeitsweise. Die Vertreter des BayernNetz lobte die rasche Einarbeitung und zügige Umsetzung von entwickelten Ideen zu tragfähigen Konzepten. Die Auftraggeber des LMU EC waren höchst zufrieden mit der sehr sorgfältigen und zuverlässigen Arbeit des Projektteams. Sie sehen einer Zusammenarbeit mit Academy Consult höchst positiv entgegen.

Johanna Paskuda



Impressum

Academy Consult München e.V.
Studentische Unternehmensberatung
Türkenstraße 70
80799 München
fon: +49 (89) 30649601
fax: +49 (89) 381686589
e-mail: info@academyconsult.de
web: <http://www.academyconsult.de>
Vereinsregister: VR 16628
Sitz und Gerichtsstand: München
Vertretungsberechtigter Vorstand:
Simon Dotzer, Lisa Katharina Teubner, Maximilian Matschke
Redaktion:
Philipp Misura
| Ressortleiter für Public Relations & Marketing |
Peter Frank
| Ressort für Public Relations & Marketing |